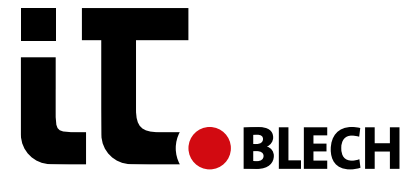


Vorausschauend planen: Produktionsleitstand



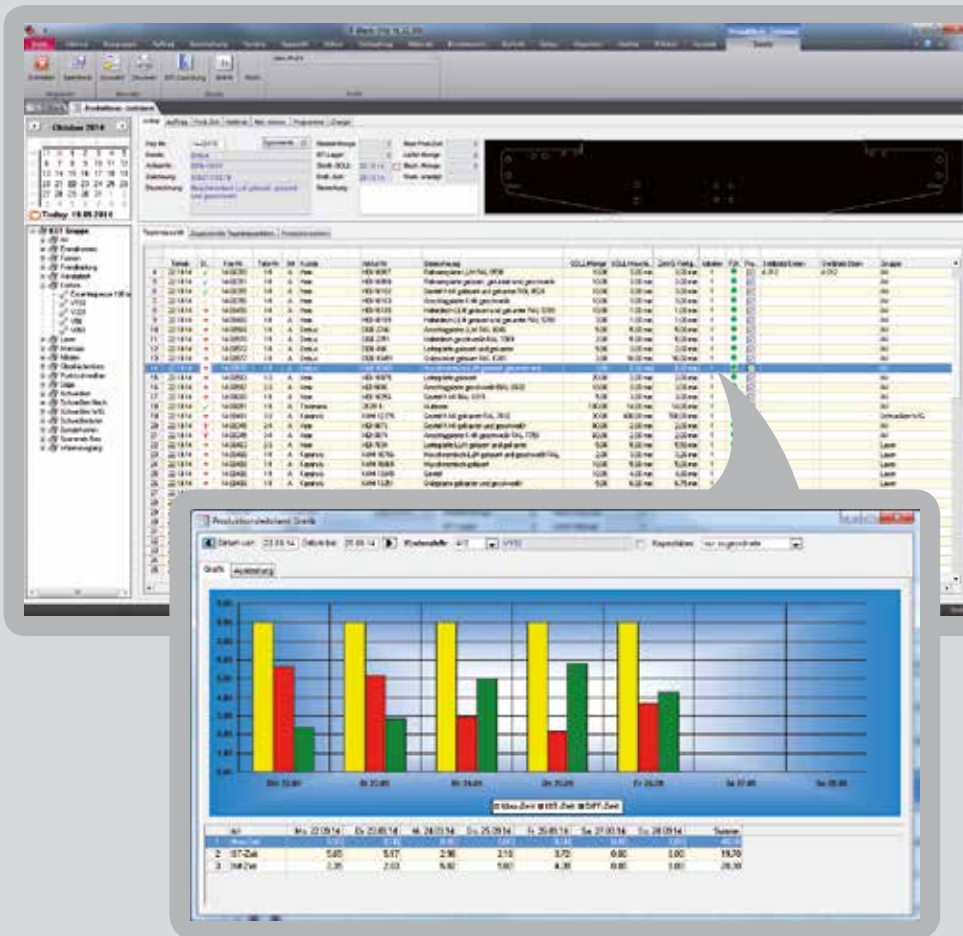
Der Produktionsleitstand soll den Fertigungsleitern und Bereichsleitern die anstehenden Arbeitsgänge terminorientiert darstellen mit der Möglichkeit diese dem Personal in einer Aufgabenliste fest zuzuordnen.

Über die visuelle Darstellung der Fertigungskapazitäten ergibt sich eine optimierte Feinplanung, die alle Kostenstellentermine überwacht und die zur Verfügung stehenden Kapazitäten berücksichtigt.

Aus der Personalzeiterfassung und der Betriebsdatenerfassung stehen die Daten mit der Schichtzuordnung in Echtzeit zur Verfügung. Damit steht Ihnen mit dem

„Produktionsleitstand“ ein Modul zur Verfügung, mit dem Sie in Echtzeit Fertigungsaufträge planen, überwachen und dem Fertigungspersonal direkt zuweisen können.

Durch die transparente und übersichtliche Planung und Überwachung der Fertigungsaufträge im Leitstand kann auf Fertigungsengpässe und Terminänderungen schneller und besser reagiert werden und so die Termintreue verbessert werden. Die vorhandenen Ressourcen sind somit optimal ausgeschöpft, was zu einer besseren Ablauforganisation, kürzeren Durchlaufzeiten und somit zur Kostensenkung beiträgt.



Leistungsmerkmale

- Übersichtliche terminorientierte Darstellung der Kostenstellen zur Ressourcenplanung
- Darstellung der SOLL- und IST-Auslastung grafisch und tabellarisch
- Übersichtliche Darstellung aller Detailinformationen zu einem Fertigungsauftrag
- Freigabe von Arbeitsgängen für das Fertigungspersonal
- Einfaches Zuordnen und Umordnen der benötigten Fertigungskapazitäten zu Personal und Maschine
- Übersicht des aktuellen Produktionsstands zum jeweiligen Personal
- Einfaches Abarbeiten der definierten Aufgabenliste durch das Personal am Werkstattterminal
- Erstellen eines Tätigkeitsprofils zum gezielten Verwalten des jeweiligen Zuständigkeitsbereiches
- Ausdruck von Produktions- und Terminlisten
- Bereichsabhängige Einstellungen