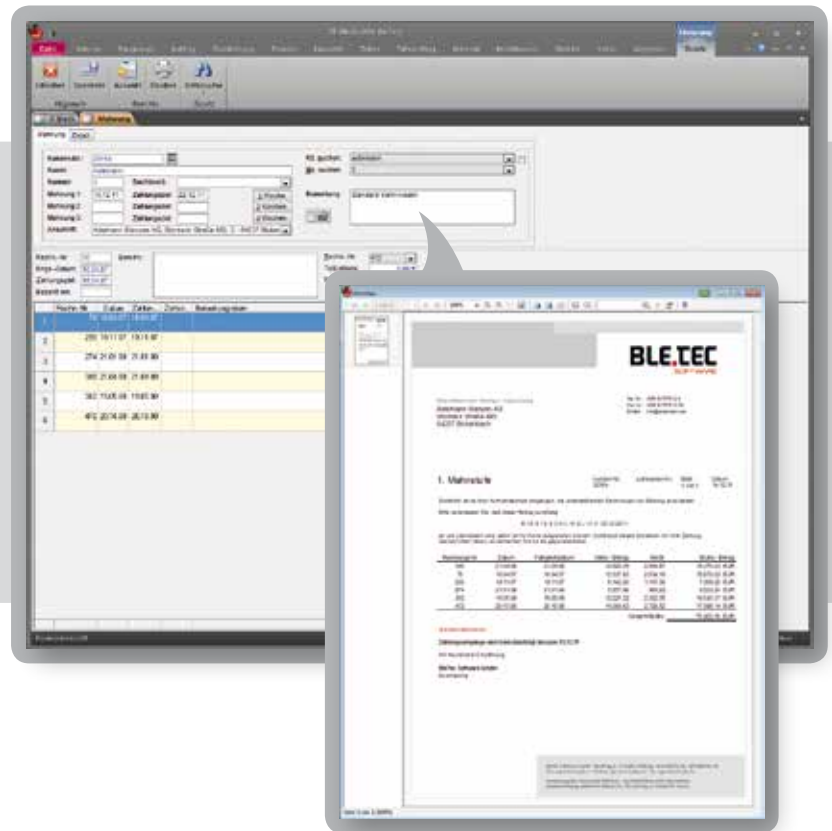


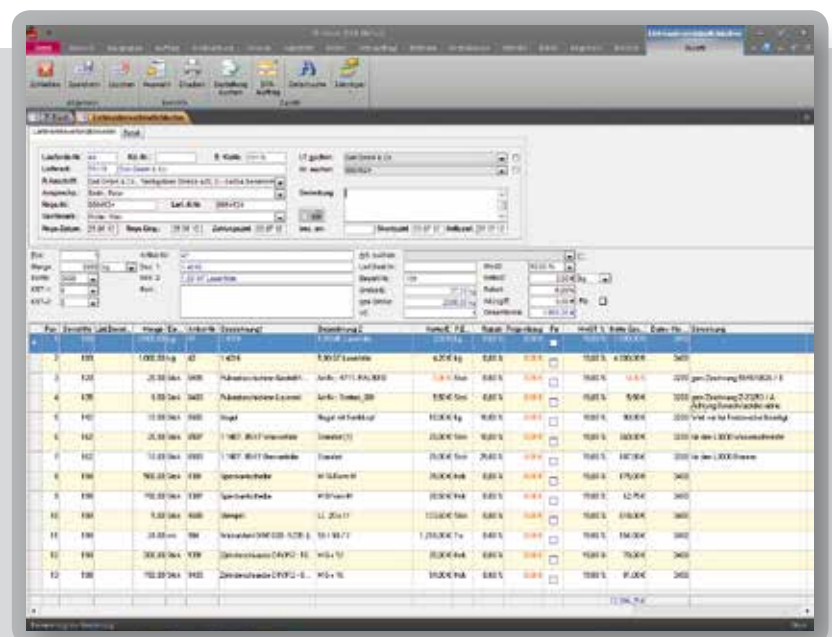
Mahnung

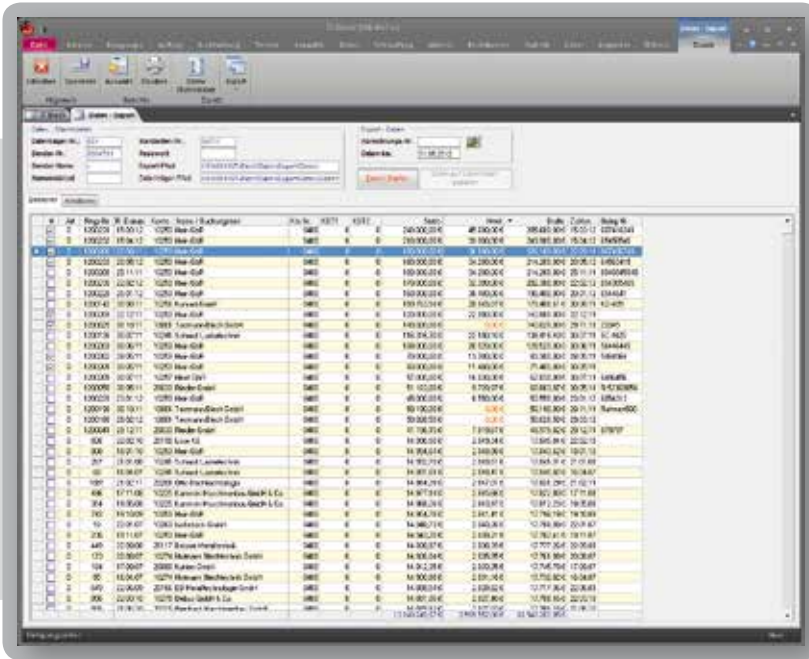
- Übernahme kompletter Rechnungen per Knopfdruck als Sammelmahnung
- Überfällige Rechnungspositionen werden automatisch zum Mahnen vorgeschlagen
- Einfache Verwaltung der einzelnen Mahnstufen und überfälligen Rechnungen
- Versand per E-Mail, Fax oder als Formularausdruck



Lieferantenrechnung

- Übernahme der Bestellpositionen per Knopfdruck in eine Lieferantenrechnung
- Erstellen von Rechnungspositionen auch ohne Artikelanlage möglich
- Anzeige von Artikelpreis, Bestellpreis, Liefermenge bei der Übernahme von Bestellpositionen
- Preiskontrolle mit Möglichkeit der automatischen Kostenweitergabe an Artikelbibliothek und Kalkulation
- Gebuchte Wareneingänge werden automatisch zum Einfügen in eine Lieferantenrechnung vorgeschlagen
- Übergabe an die Finanzbuchhaltung, z. B. per DATEV-Schnittstelle
- Versand per E-Mail, Fax oder als Formularausdruck



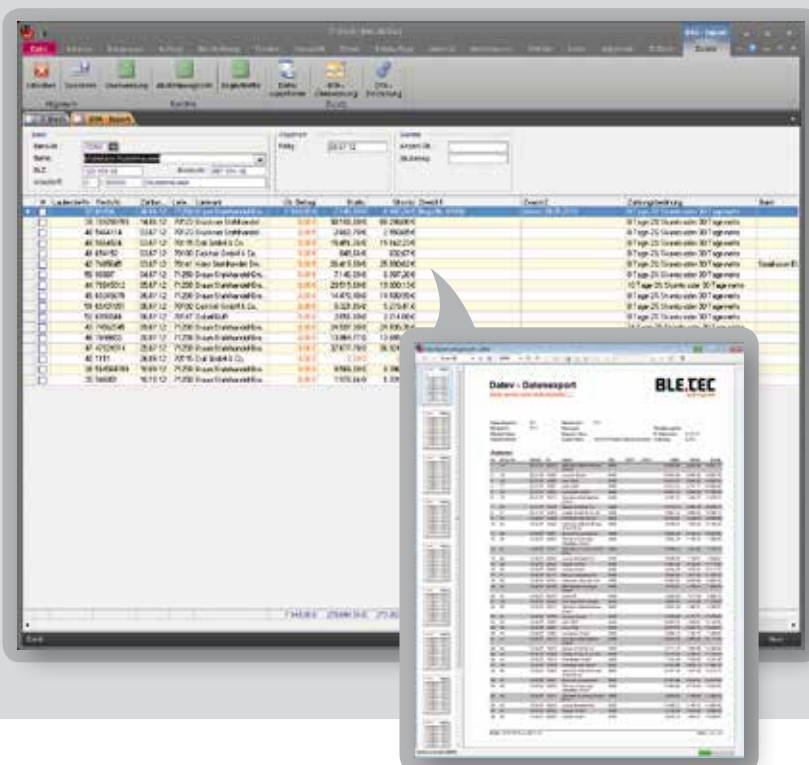


Übergabe an die Finanzbuchhaltung

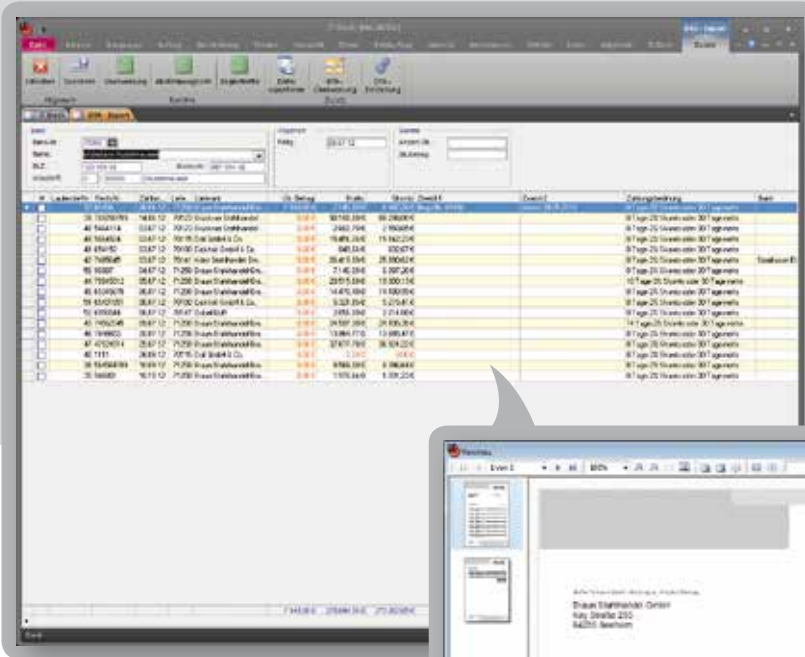
- Einfache Auswahl der Kreditor- und Debitorenrechnungen für z. B. den DATEV-Export
- Standardausgabeformate wählbar, um den Import in die Finanzbuchhaltung reibungslos durchzuführen
- Debitor- und Kreditordressenexport
- Schnittstellen an Finanzbuchhaltungsprogramme wie z. B. DATEV, KHK, Lexware, Mesonic, Europa3000; weitere Anbindungen sind möglich

SEPA-Schnittstelle

- Einfaches Erstellen eines Überweisungsauftrages direkt bei Erfassung der Lieferantenverbindlichkeiten
- Keine doppelte Datenpflege in Bankingsoftware und IT-Blech



- Verknüpfung Überweisungsauftrag mit Lieferantenrechnung
- Automatische Textprüfung auf erlaubte Zeichen des SEPA-Formats
- Umwandlung der Umlaute und Kleinbuchstaben
- Individuelle Einstellungsmöglichkeiten und Vorbelegungen
- Übersichtliche Darstellung der Überweisungsaufträge mit Zahlungsziel, Rechnungsdatum, Rechnungs-Nr., Lieferant, Überweisungsbetrag, Brutto- und Netto-Rechnungsbetrag, Verwendungszweck und Bankverbindung
- Einfache Selektionsmöglichkeit von Überweisungsaufträgen für den SEPA-Export
- Angabe eines Ausführungsdatums
- Ausgabe der SEPA-Datei auf Datenträger oder Festplatte
- Einfacher Import in Bankingsoftware
- Darstellung der Überweisungssumme am Bildschirm
- Automatische Protokollierung der Überweisung
- Praktische und übersichtliche Abstimmungsliste
- Ausdruck der Überweisungsaufträge
- Übersichtlicher Datenträgerbegleitzettel



Provisionsauswertung

- Einfache Zuordnung des Provisionspartners mit Provisionsatz in den Kundenstammdaten
- Individuelle Hinterlegung der Provisionsvereinbarungen, wenn gewünscht zu jedem einzelnen Artikel mit Prozentsatz und Provisionspartner
- Übersichtliche Darstellung der Provisionen am Bildschirm nach Lieferant und Zeitbereich
- Auflistung der Provisionsartikel zum Kunden und zum Provisionspartner
- Erstellung einer monatlichen Provisionsabrechnung mit Auflistung von Kunde, Artikel-Nr., Rechnungs-Nr., Rechnungssumme, Provisionsatz und Provisionsumme

