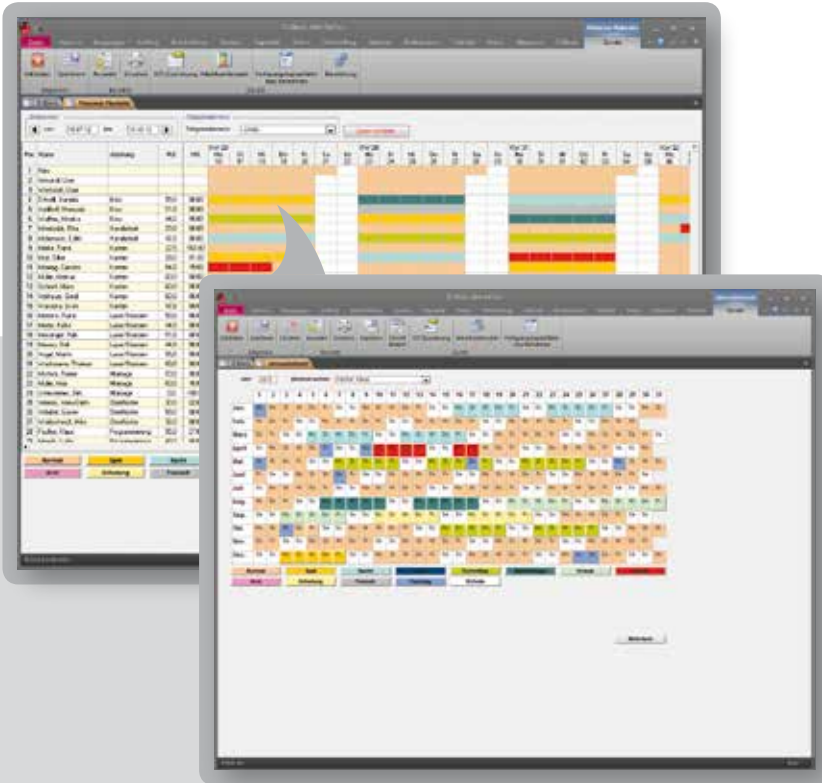
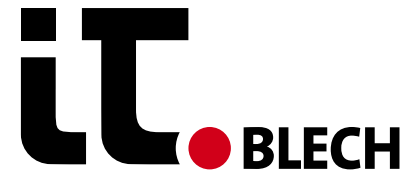
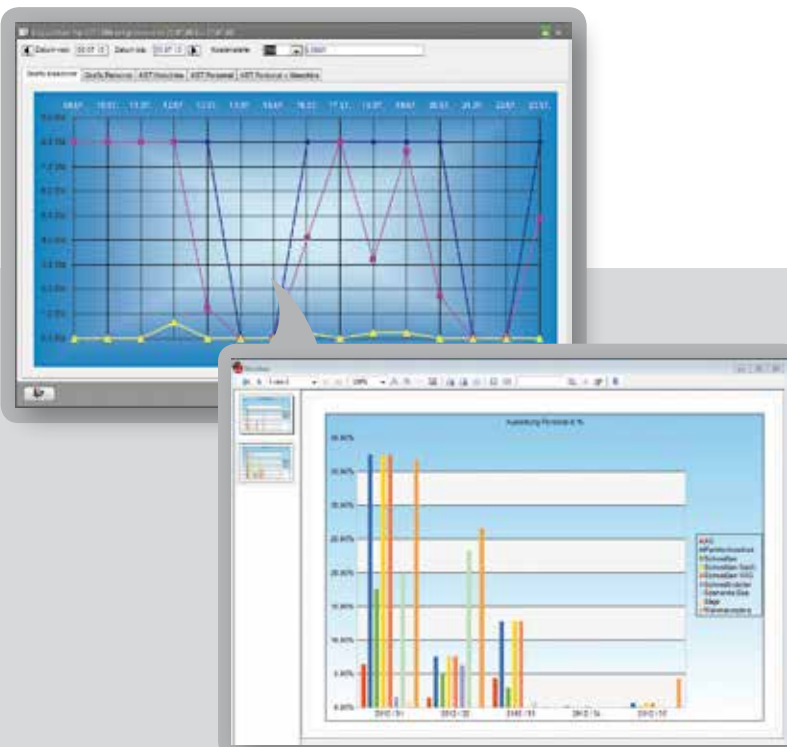


Einfach auf der sicheren Seite: Ressourcenplanung

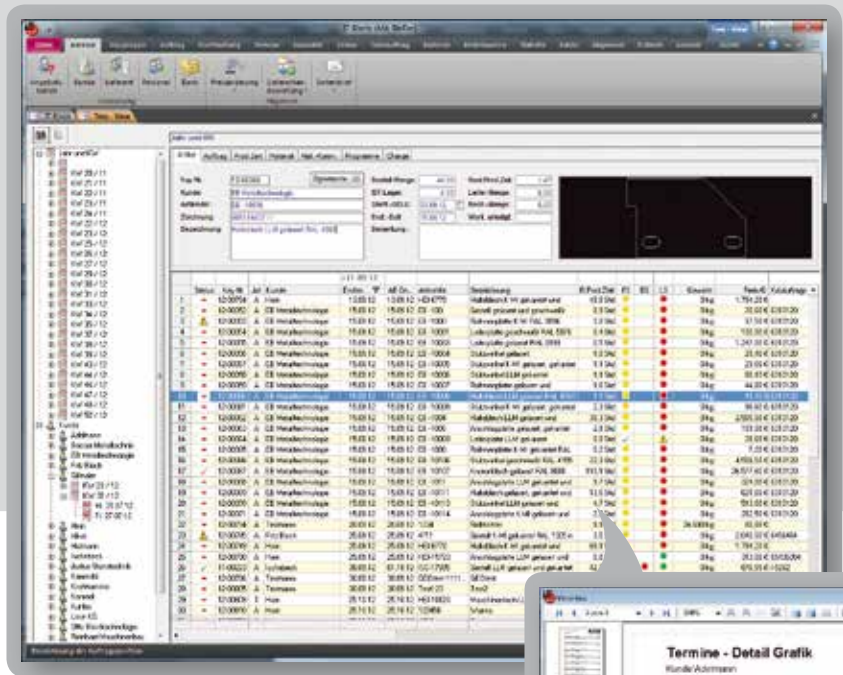
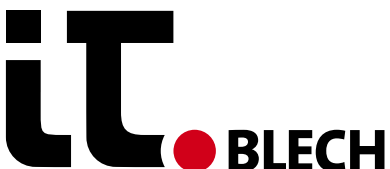


Kapazitätsplanung

- Kapazitätsplanung unter Berücksichtigung von Personal, Maschinen, Urlaubsplanung, Kranktagen, Schichtmodellen etc.
- Übersichtliche Darstellung der Schichtmodelle nach Abteilung für die einfache Urlaubsplanung, Schichteinteilung
- Wenn gewünscht mit Anzeige der Resturlaubstage und aktueller Überstunden zum Personal
- Automatische Berücksichtigung, welches Personal an welcher Maschine eingesetzt werden kann



- Start- und Endterminberechnung für Auftragspositionen bis hin zu den einzelnen Fertigungsschritten
- Kapazitätsauslastung von Personal und Maschinen wird anhand von Grafiken sichtbar gemacht
- Manuelle Terminverschiebung der einzelnen Fertigungsschritte ist möglich
- Ausgabe von Meldungen, wenn keine Kapazitäten vorhanden sind
- Erstellen von Jahres- und Monatsplantaften für Personal und Maschinen mit einfachem Zuordnen von Ausfallzeiten



Terminübersicht

- Übersichtliche Darstellung aller Auftragskennzahlen wie Auftragsdaten, Restproduktionszeiten, Material, Programme
- Anzeige einer Grafik direkt zum Fertigungsauftrag
- Einfaches Filtern der Fertigungsaufträge über Baumstruktur nach Kunde, Auftrags-Nr., Werkstattendtermin, Auslieferungstermin etc.
- Terminverfolgung nach Auftragsposition bis hin zu den einzelnen Fertigungsschritten
- Transparente Übersicht der Kapazitätsauslastung der einzelnen Abteilungen wie Lasern, Kanten, Schweißen etc.
- Farbliche Kennzeichnung der terminlichen Situation
- Einfaches Aufrufen der zum Auftrag hinterlegten Dokumente wie Zeichnungen, Prüfberichte, Geo-Dateien, Excelldokumente etc.

